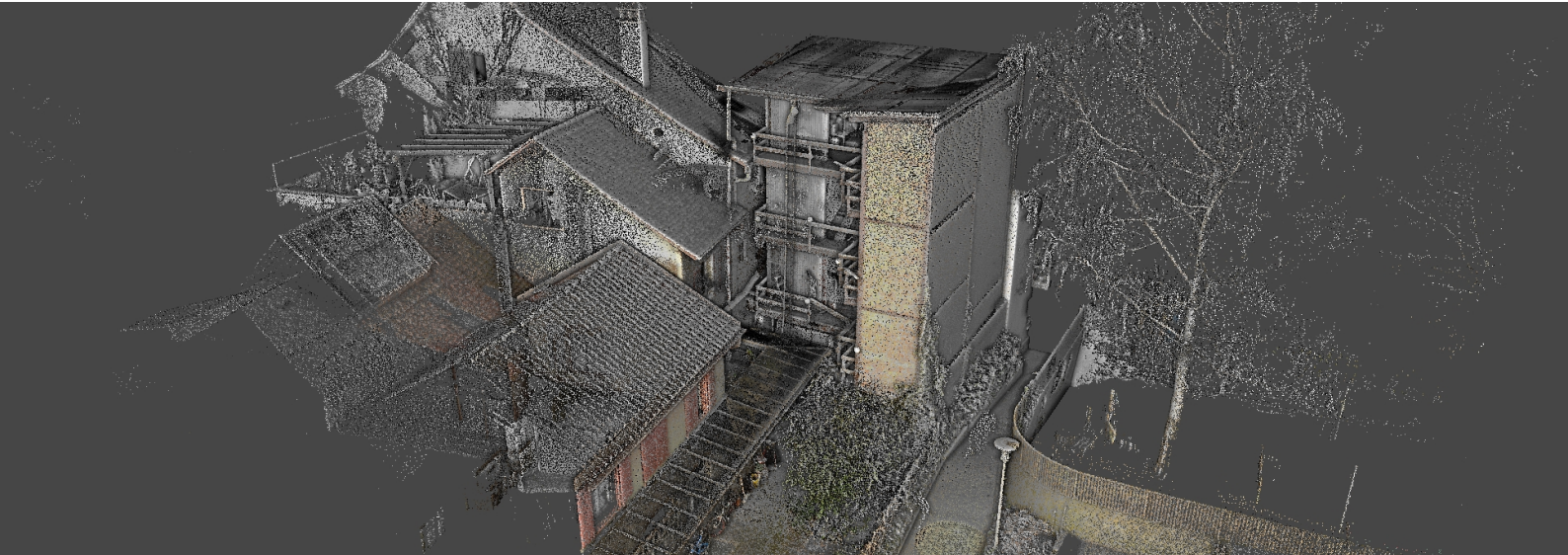


Gebäudeaufnahmen 3-D Laserscanning EFH Rheinstrasse Schaffhausen



2018

Vermessung | Instandsetzung | 3D Laserscanning



Projekt

Aufnahme des Wohnhauses und Nebengebäude als Basis für die Planung einer neuen Erschliessung mittels 3D-Laserscanning.

Leistungen inexo

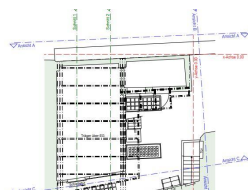
- Aufnahmen mittels 3D Laserscanning in Farbe
- Planerstellung in 2D (Grundrisse und Schnitte)

Bauherr

Privat

Architekt

Ernst Reich Architekt SWB,
Schaffhausen



besser geplant. ist besser gebaut.

inexo

In Gruben 22
8200 Schaffhausen
+41 52 633 06 66
info@inexo.ch
inexo.ch